



05: Verkehrskonzept

Blattschnittübersicht:

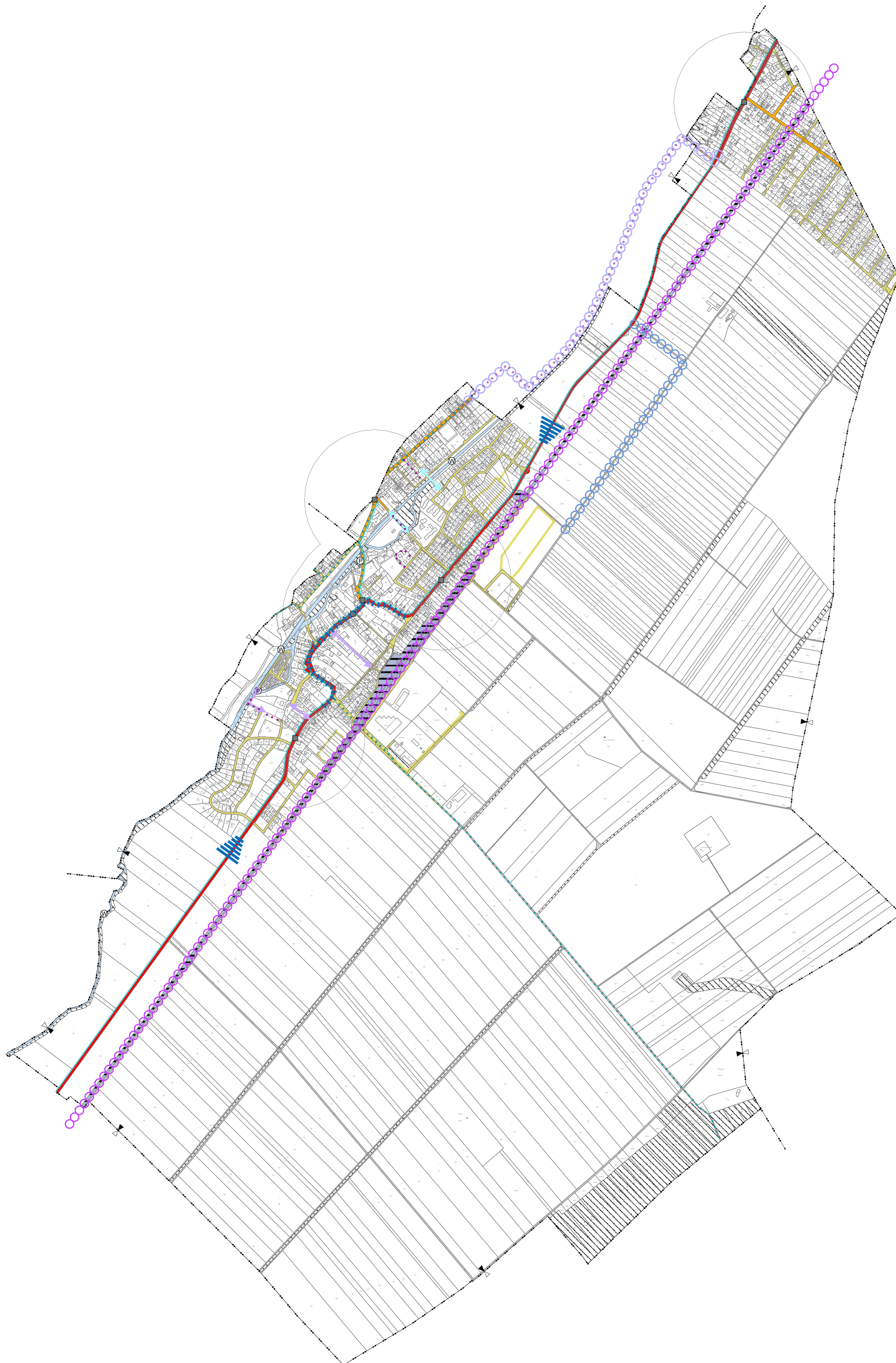


Planverfasser:
raum und plan
raumplanung
landschaftsplanung
beratung

Dipl.-Ing. Josef Hameter
Ingenieurkonsultent für
Raumplanung und Raumordnung
staatlich befugter und beedeter Ziviltechniker
A-2540 Bad Vöslau, Morenogasse 6/2
Filiale: A-2500 Baden, Am Flachhard 9
mail: office@raumundplan.at
web: http://www.raumundplan.at

Datum: 9.12.2021
DKM-Stand: 2018
GZ: 2441 01 07/18-OE

1 ha
0 100 200 300 400 500 600m



LEGENDE:

FUNKTIONALE GLIEDERUNG DES VERKEHRSNETZES

- Hauptverkehrsstraße
- Sammelstraße
- Aufschließungs-/Wohnsiedlungsstraße
- Wege

VERKEHRSLICHE STRUKTUREN

- Eisenbahn
- Buslinie Nr. 222 & 226
- Bushaltestellen mit Einzugsbereich
- Öffentlicher Parkplatz
- überörtliche Radwegeverbindung
- Fußwegverbindung
- Fußwegverbindung zwischen Mitterndorf und Neumitterndorf

Sonstige Festlegungen

- öffentliche Verkehrsfläche
- Gewässer
- Wald
- Gemeindegrenze
- Bezirksgrenze

MASSNAHMEN ZUR VERKEHRSENTWICKLUNG

- Maßnahme zur Geschwindigkeitsreduktion
- Erhaltung bzw. Schaffung von Blockdurchlässigkeiten
- Erhaltung bzw. Schaffung fußläufiger Querungsmöglichkeiten der Fischa
- Sicherung bzw. Forcierung des öffentlichen Verkehrs (Bahn)
- Sicherung bzw. Schaffung einer Radverbindung
- Funktionale Aufwertung öffentlicher Verkehrsflächen

Quellen: Angaben der Gemeinde Mitterndorf a. d. Fischa, Amt der NÖ Landesregierung, eigene Erhebungen
Stand: Winter 2020
Plangrundlage: DKM (Stand 2018)
Bearbeiter: DI Josef Hameter, Lucia Mengl BSc